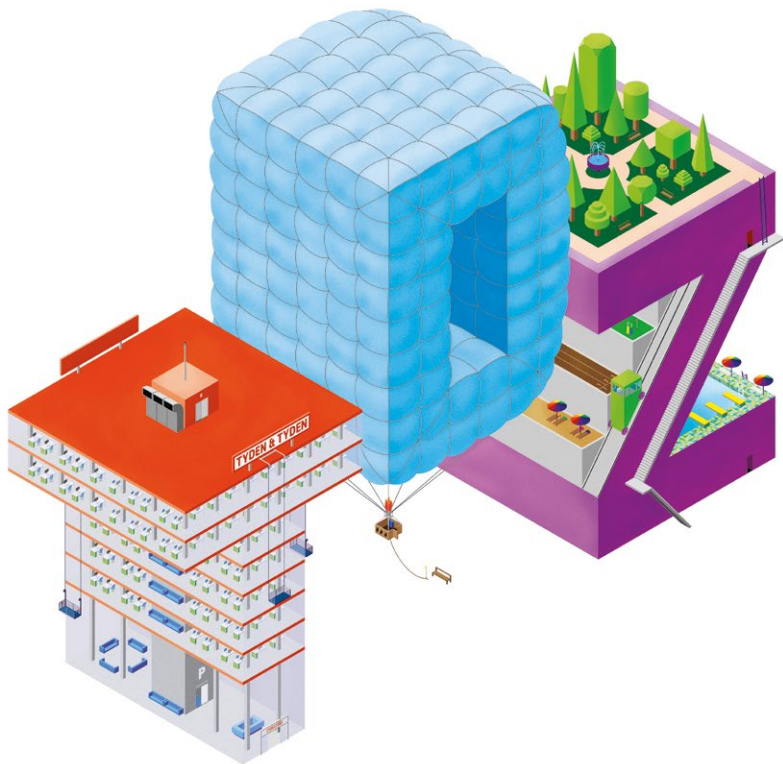


**TÝDNY PRO DUŠEVNÍ ZDRAVÍ
VÝCHODNÍ ČECHY 2016
PARDUBICKÝ KRAJ**



ZÁŘÍ

PARDUBICE

PŘEDHRADÍ

CHRUDIM

POLIČKA

ÚSTÍN/O

VYSOKÉ MÝTO

ŘÍJEN

HLINSKO

ŽAMBERK

13.00–17.00 Domov na Hradě Rychmburk / Předhradí 17**HRADNÍ SLAVNOSTI**

Ojedinelá příležitost navštívit majestátní hradní věž a rozhlédnout se z výšky po malebném okolí Skutče. Zároveň se můžete účastnit bohatého doprovodného programu:

13.00 → Vystoupí **pěvecký sbor CANTANDO ZUŠ Skuteč****13.30** → Pohádka „**Komedianti na káře**“**14.30** → Vystoupení skupiny **GNOMUS – středověká hudba** v moderním podání**15.30** → **Kejklířské vystoupení „Komedianti na káře“**

Domov na hradě Rychmburk / Jakub Vávra / reditel@rychmburk.cz / +420 602 505 167 / www.rychmburk.cz

9.30–12.30 Krajský úřad Pard. kraje / Komenského náměstí 125 / sál J. Kašpara**SEMINÁŘ VÝMĚNY DOBRÉ PRAXE**

Odborný seminář na téma, jak správně vyladit terénní práci a služby v oblasti bydlení pro lidi s duševními potížemi. Neveřejná akce, vstup na pozvánky.

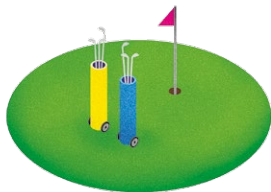
Péče o duševní zdraví / Petr Hejzlar / petr.hejzlar@pdz.cz / +420 777 915 740 / www.pdz.cz

13.30–16.00 třída Míru**ZVEME VÁS NA TÝDNY PRO DUŠEVNÍ ZDRAVÍ**

Nevíte, jak komunikovat s lidmi s duševním onemocněním? Chcete vědět více o lidech trpících duševním onemocněním? Zajímá Vás, jak probíhá pomoc člověku s duševní nemocí? To a mnohem více se dozvíte od těch nejpovolanějších. Stačí se zastavit. Akci pořádá Pardubický kraj ve spolupráci s **Platformou péče o lidi s duševním onemocněním** *. Podrobný program akce sledujte na našem facebooku.

Péče o duševní zdraví / Leona Hovorková / leona.hovorkova@pdz.cz / +420 773 915 753 / www.pdz.cz





17.00–19.00 Klub 29 / Sv. Anežky České 29

SLAVNOSTNÍ ZAHÁJENÍ TÝDNŮ PRO DUŠEVNÍ ZDRAVÍ VERNISÁŽ VÝSTAVY – JANA PETERKOVÁ: „POHYBY DUŠE“

Jana Peterková je absolventkou Akademie výtvarných umění v Praze u prof. Miloše Šejna, s ročními přestupy do atelierů prof. Vladimíra Kokolii a prof. Milana Knižáka. Od roku 1997 žije a pracuje na okraji Českého středohoří ve vesnici Merboltice. Hlavním tématem její práce je zkoumání fyzického, energetického těla ve vztahu k prostoru krajiny a prostoru nekonečna. V roce 2012 na dva roky odjela do meditačního centra Shangri La v Lažanech, kde studovala metodu „rodinné konstelace a pohyby duše“. Vystavené kresby jsou z tohoto období až po současnost. Výstava potrvá do 8/10/2016.

Divadlo 29 / Šárka Zahálková / klub@divadlo29.cz / +420 777 886 941 / www.divadlo29.cz

PARDUBICE

ÚTERÝ 20/9

9.00–11.00 Café Robinson / Mladých 325

STUDENTSKÉ DOPOLEDNE V PDZ

Program určený pro studenty VOŠ, obor sociální práce – seznámení s činností

Péče o duševní zdraví, beseda o duševních poruchách, exkurze v chráněných dílnách.

Péče o duševní zdraví / Kateřina Kolínská / katerina.kolinska@pdz.cz / +420 777 915 749 / www.pdz.cz

9.00–16.00 Ambulantní centrum Pardubice / Laxus z.ú. / Jana Palacha 1552

EEG BIOFEEDBACK

Jak vám může pomoci EEG? Přijďte si vyzkoušet po celý den zdarma a na vlastní kůži metodu EEG Biofeedback, kterou úspěšně používáme při práci s našimi klienty. Pomůžeme vám lépe se soustředit, překonat potíže s motivací, hyperaktivitou nebo závislostním chováním.

Objednání předem je vhodné, ne nutné.

AC Pardubice Laxus / Kateřina Kábelová / kabelova@laxus.cz / +420 734 316 540 / www.laxus.cz

12.00–15.00 **Vida Centrum / Pernštýnské nám. 55 / budova Evropského spolkového domu, zadní vchod z ulice Klášterní, výtahem do 3. patra**

ODPOLEDNE VE VIDĚ

Setkání s pracovním týmem Vida Centra, jehož členy jsou (kromě profesionála) lidé se zkušeností s duševním onemocněním. Vyslechněte osobní příběhy našich konzultantů a dozvíte se, co jim pomáhalo na jejich cestě k zotavení. Na závěr setkání bude prostor pro individuální rozhovory s pracovníky týmu.

Vida Centrum Pardubice / Monika Zimányi / pardubice@vidacentrum.cz / +420 775 585 157 / www.vidacr.cz

17.00 **Café Robinson / Mladých 235**

TVŮRČÍ PUTOVÁNÍ SVĚTEM NAŠICH EMOCÍ

Klienti ze Sociálně terapeutické dílny (STD) a děti ze Základní umělecké školy Pardubice – Polabiny se společně vydají na cestu poznávání emocí prostřednictvím dramaterapie a výtvarné techniky s hlinou. Všichni doputují do cíle a jejich poznání bude prezentováno hliněnými artefakty a maňáskovým představením divadelního souboru z STD „Divadélko z košíku“.

PDZ – středisko Výměník, z.s. / Gabriela Pecuchová / gabriela.pecuchova@pdz.cz / +420 734 443 826

Výtvarný obor ZUŠ / Pavla Závadná a Iveta Tobiášová / +420 466 415 535



11.00–17.00 **třída Míru**

ANTISTRESOVÉ MALOVÁNÍ

Vydejte se s pracovníky a uživateli CEDRu na cestu čarovným lesem po stezkách mezi okouzujícími květinami a stromy. Relaxujte po náročném dni při vybarvování spleťtých vzorů „velkých“ antistresových omalováněk a zároveň se můžete dozvědět něco o sociálních službách pro osoby s psychickým onemocněním.

CEDR Pardubice o.p.s. / Linda Bizzarriová / bizzarriova@cedrops.cz / +420 739 285 728 / www.cedrops.cz

20.00 Divadlo 29 / Sv. Anežky České 29

SOCIÉTÉ PROTECTRICE DE PETITES IDEÉES: COW LOVE (F)

Pozoruhodný autorský počín variuje na hranici sportovní, pohybové a hudební performance, která rozehrává rozmary lásky s chronickou hloupostí a rozkošemi nedokonalosti v duetu plném gagů a vtipu. **Vstupné:** viz www.divadlo29.cz.

Divadlo 29 / Zdeněk Závodný / info@divadlo29.cz / +420 777 884 474 / www.divadlo29.cz

PARDUBICE

ČTVRTEK 22/9

13.00–16.00 Pedagogicko-psychologická poradna / Sukova třída 1260

DEN OTEVŘENÝCH DVEŘÍ V PEDAGOGICKO-PSYCHOLOGICKÉ PORADNĚ

Pedagogicko-psychologická poradna / Jiří Knoll / jiri.knoll@ppp-pardubice.cz / +420 603 905 945 / www.ppp-pardubice.cz

16.00 Café Robinson / Mladých 325

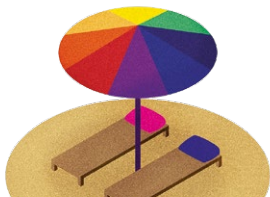
ROBINSONOVO TVOŘIVÉ ODPOLEDNE

16.00 → **Rytmohrátky** – buďte součástí improvizovaného orchestru, každý si zapůjčí nějaký nástroj nebo si ho může přinést sám, a pod vedením Václava Hovorky si zajamujte. → **Jak se peče časopis** – nahlédněte pod pokličku výroby časopisu „Tady a teď“ klientů Sociálně terapeutické dílny.

17.00 → **Vernisáž výstavy výtvarné skupiny PDZ**

18.00 → **Večer autorské tvorby: Třináctý vesmír** – Kdo má odvahu projevít se jakýmkoliv tvůrčím způsobem, pootvírá druhým tak trochu svou třináctou komnatu nebo třináctý vesmír. Přijďte se s námi vydat na tento let, kde budou vystupovat lidé tzv. nemocní a tzv. zdraví. Stejně jako loni bude vesmírným kormidelníkem tohoto komponovaného večera, ve kterém zažijete poezii, prózu i hudbu, Tomáš Jireček (básník a herec Pa.Le.Ťác.I.). Jména ostatních vystupujících budeme postupně uveřejňovat na FB. **Vstupné: 60 Kč.**

PDZ – středisko Výměník / Romana Tichá / romana.ticha@pdz.cz / +420 734 253 876 / www.pdz.cz



9.00–12.00 seminář / 13.00–15.00 workshop Divadlo 29 / Sv. Anežky České 29**80. PSYCHOTERAPUTICKÝ SEMINÁŘ A WORKSHOP**

„Ideální rezonance Tara proces“ seminář Václava Kořínka a následné interaktivní setkání. Václav Kořínka je školený lektor a terapeut krizové intervence a relaxačních technik s dvacetiletou praxí. Živí se převážně uměleckými projekty v oblasti hudby, divadla a filmu. Je lektorem seminářů osobního rozvoje Tara proces. **Vstupné: 150 Kč.**

Péče o duševní zdraví / Leona Hovorková / leona.hovorkova@pdz.cz / +420 773 915 753 / www.pdz.cz

9.00–12.00 MIREA denní stacionář, o.p.s. / Ostřešanská 25 / Nemošice, Pardubice**DEN HER – TVOŘIVÁ HUDEBNÍ A VÝTVARNÁ DÍLNA**

Příležitost k prožití kreativního dopoledne s klienty stacionáře MIREA, hudebními nástroji a netradičními výtvarnými technikami.

MIREA denní stacionář, o.p.s. / Hana Benešová / benesova@mirea.cz / +420 734 458 688 / www.mirea.cz

20.00 Divadlo 29 / Sv. Anežky České 29**SPINIFEX (NL, DE, PL)**

Koncert skvělého amsterodamského kvintetu – jazzcore, math – metal, impro – anarchistická naléhavost, corový virvál i jazzrocková vzletnost. **Vstupné: viz www.divadlo29.cz**

Divadlo 29 / Zdeněk Závodný / info@divadlo29.cz / +420 777 884 474 / www.divadlo29.cz

9.00–11.00 sraz u vchodu budovy bývalého IVTASU / 50 m od zastávky Městské sady**ROZJÍMÁNÍ CHRUDIMSKOU PŘÍRODOU A FOTOTOULKY CHRUDIMSKEM**

Pěší procházka Městským parkem a okolím, fototoulky Chrudimskem v prostorách denního stacionáře Jitřenka a klubu Pohoda. V případě nepříznivého počasí se vycházka nekoná.

Budeme besedovat o cestování MHD v našem regionu a o významu pobytu člověka v přírodě.

Zelený dům Chrudim, z.s. / Tibor Schwarz / zelenydumchrudim@gmail.com / +420 469 811 145

www.facebook.com/zelenydum / www.zelenydum.estranky.cz

17.00 Gymnázium Josefa Ressela / Olbrachtova 291**KONKURZ NA RODIČE – PROMÍTÁNÍ FILMU + BESEDA O PĚSTOUNSTVÍ**

Co dělá rodinu rodinou? Geny nebo láska a porozumění? Promítání celovečerního filmu Adopce: „Konkurz na rodiče“ (75 min.) režisérky Alice Nellis. Po filmu vás zveme na besedu pro veřejnost o pěstounství a adopci, na které vystoupí odborníci i rodiče, kterých se téma týká. Bohaté občerstvení zajištěno.

Amalthea / Hana Slezáková Kadlecová / hana.s@amalthea.cz / +420 777 752 830 / www.amalthea.cz

17.00 Regionální muzeum v Chrudimi / Široká 86**VERNISÁŽ VÝSTAVY VÝTVARNÝCH ARTEFAKTŮ**

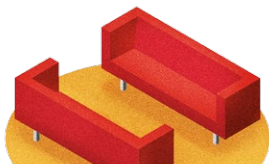
Dají se názvy filmů ztvárnit z materiálů, které nás obklopují? Určitě dají, pokud máte představivost jako pan Mirek. Připravil si pro Vás ve spolupráci s pracovníky Regionálního muzea v Chrudimi a s pracovníky Péče o duševní zdraví výstavu nápaditých výtvarných artefaktů. Vernisáž hudebně doprovodí Petr Židek. Výstava potrvá do 6/11/2016.

Péče o duševní zdraví / Věra Pinkasová / vera.pinkasova@pdz.cz / +420 777 915 744 / www.pdz.cz

17.00 Gymnázium Josefa Ressela / Olbrachtova 291**LISTOVÁNÍ: LEGENDA Z + H**

Listování bude zaměřeno na knihu Legenda Z + H – První cesta, jejímiž autory jsou Jiří Hanzelka a Miroslav Zikmund. Cílem listování bude zábavnou formou přiblížit Hanzelku se Zikmundem dnešním generacím.

Gymnázium Josefa Ressela / Lenka Švadlenková / lenho@seznam.cz / +420 607 815 544 / www.gjr.cz



ÚSTÍ NAD ORLICÍ ————— PONDĚLÍ 12/9

9.00–15.00 Péče o duševní zdraví – středisko Ústí nad Orlicí / Komenského 156

DEN OTEVŘENÝCH DVEŘÍ V PÉČI O DUŠEVNÍ ZDRAVÍ

Srdčně vás zveme na návštěvu, při které se můžete dozvědět hodně zajímavých informací týkajících se duševního onemocnění, prohlédnout si prostory a dozvědět se novinky z naší organizace. Bude připraveno i drobné pohoštění.

PDZ – středisko Ústí nad Orlicí / Martina Zahrajová / martina.zahrajova@pdz.cz / +420 778 767 765 / www.pdz.cz

ÚSTÍ NAD ORLICÍ ————— ČTVRTEK 22/9

10.00–16.00 Mírové náměstí

INTEGRAČNÍ DEN ANEB JAK SE ŽIJE S POSTIŽENÍM

Potřebujete se dozvědět více o službách pro lidi se zdravotním handicapem? Baví Vaše děti soutěžení? Přijďte na Mírové náměstí v Ústí nad Orlicí a užijte si společně s námi příjemný den. Pracovní skupina komunitního plánování sociálních služeb pro osoby se zdravotním postižením pro Vás připravila „Integrační den“. Organizace poskytující sociální služby lidem s handicapem přichystají zážitkové programy (chůze se slepeckou holí, jízda na invalidním vozíku, speciální oblek, ve kterém si budete rázem připadat jako senior).

PDZ – středisko Ústí nad Orlicí / Martina Zahrajová / martina.zahrajova@pdz.cz / +420 778 767 765 / www.pdz.cz

ÚSTÍ NAD ORLICÍ ————— ÚTERÝ 4/10

10.00–17.00 CEDR Pardubice o.p.s. – pobočka Ústí nad Orlicí / T. G. Masaryka 115

DEN OTEVŘENÝCH DVEŘÍ V NOVÝCH PROSTORÁCH CEDRU

Navštivte nové prostory Sociálně terapeutické a chráněné dílny CEDR v Ústí nad Orlicí. Můžete se zúčastnit výtvarných workshopů, prohlédnout a zakoupit si výrobky zhotovené v dílně. Od 11.00 do 14.00 pro vás bude připravena ukázka muzikoterapie.

CEDR Pardubice o.p.s. / Petra Krátká / kratka@cedrops.cz / +420 605 350 525 / www.cedrops.cz

ÚSTÍ NAD ORLICÍ ————— PÁTEK 21/10

9.00–12.00 seminář / 13.00–15.00 workshop Městská knihovna

PŘEDNÁŠKA O DEPRESIVNÍCH PORUCHÁCH S MGR. JANEM BAŽANTEM + WORKSHOP + HUDEBNÍ MINIRECITÁL

Přednáška o poruchách přizpůsobení s depresivními prožitky a dalších onemocněních, které způsobují změny nálad. V rámci přednášky proběhne minirecitál ve hře na kontrabas.

Přednáška a následný workshop jsou určeny pro odbornou i laickou veřejnost.

PDZ – středisko Ústí nad Orlicí / Martina Zahrajová / martina.zahrajova@pdz.cz / +420 778 767 765 / www.pdz.cz

VYSOKÉ MÝTO ————— PÁTEK 21/10

14.00–15.00 Domov pro seniory – Ledax / Žižkova 913

KONTRBASOVÝ MINIRECITÁL

V odpoledních hodinách si můžete odpočinout na minirecitálu ve hře na kontrabas.

PDZ – středisko Ústí nad Orlicí / Martina Zahrajová / martina.zahrajova@pdz.cz / +420 778 767 765 / www.pdz.cz

ŽAMBERK ————— PONDĚLÍ 8/9

9.00–16.00 Centrum sociálních služeb / Albertova 357

VELETRH SOCIÁLNÍCH SLUŽEB

Na Veletrhu sociálních služeb naleznete také informační stánek Péče o duševní zdraví. Budeme v něm prezentovat naše služby pro duševně nemocné formou sociálního spotu, informačních materiálů či výstavou výrobků Sociálně terapeutické dílny Výměník a klientů střediska Ústí n/Orlicí.

PDZ – středisko Ústí nad Orlicí / Martina Zahrajová / martina.zahrajova@pdz.cz / +420 778 767 765 / www.pdz.cz



18.00–22.00 Multifunkční centrum / Adámkova 341**KONCERT PRO DUŠEVNÍ ZDRAVÍ**

Hudební akce, na které vystoupí žáci kytarového oddělení ZUŠ Hlinsko, J. Němec & hosté a TRIO JAM.

Fokus Vysočina / středisko Hlinsko / Michaela Růžičková / misa.ruzickova@fokusvysocina.cz / +420 777 151 497

www.fokusvysocina.cz

18.00 Centrum Bohuslava Martinů / Tylova 114**CO PŘINÁŠÍ „NÁLEPKA“ DUŠEVNÍ NEMOCI?**

Jaký je současný pohled laické i odborné veřejnosti na lidi s duševním onemocněním a zda se dá s tímto pohledem – nálepkou něco dělat ku prospěchu duševně nemocných lidí, představí veřejnosti prostřednictvím otevřené besedy PhDr. Kristina Najbrtová (klinická psycholožka) a Bc. Blanka Novotná (vedoucí psychiatrická sestra), obě z Centra duševního zdraví pro Prahu 8.

Oblastní charita Polička – Otevřené dveře / Štěpán Plecháček / otevrenedvere@policka.cz / +420 731 598 763

www.policka.charita.cz

so 8.00–17.00 ne 8.00–17.00 Oblastní charita Polička / Vrchlického 22**PSYCHOEDUKAČNÍ KURZ PRO UŽIVATELE SLUŽEB A JEJICH BLÍZKÉ OSOBY NA TÉMA „JAK SE POSTAVIT K DUŠEVNÍ NEMOCI?“**

PhDr. Kristina Najbrtová (klinická psycholožka, Centrum duševního zdraví po Prahu 8) a Bc. Blanka Novotná (vedoucí psychiatrická sestra, Centrum duševního zdraví po Prahu 8) se budou s návštěvníky Otevřených dveří a jejich blízkými zamýšlet a diskutovat nad nejčastěji pokládanými otázkami lidí s duševním onemocněním jako např. Mám jako duševně nemocný člověk svou nemoc přijmout nebo s ní mám bojovat? Vyléčím se někdy? Co mám ve svém životě změnit? Lze žít kvalitní život, i když nemoc zcela nezmizí? Skupinovou diskusi doplní možnost individuálních konzultací s lektory.

Oblastní charita Polička – Otevřené dveře / Štěpán Plecháček / otevrenedvere@policka.cz / +420 731 598 763

www.policka.charita.cz

**BESEDY SE STUDENTY STŘEDNÍCH ŠKOL V POLIČCE, LITOMYŠLI, SVITAVÁCH
A MORAVSKÉ TŘEBOVÉ (neveřejná akce)**

Pracovníci Otevřených dveří budou se studenty vybraných středních škol hovořit o tématech spojených s duševním zdravím a nemocí a podělí se s nimi o své zkušenosti v práci s lidmi s duševním onemocněním.

Oblastní charita Polička – Otevřené dveře / Štěpán Plecháček / otevrenedvere@policka.cz / +420 731 598 763

www.policka.charita.cz

18.00 Divadelní klub / Vrchlického 53

OSLAVTE S NÁMI 10 LET OTEVŘENÝCH DVEŘÍ / KOMPOVANÝ VEČER

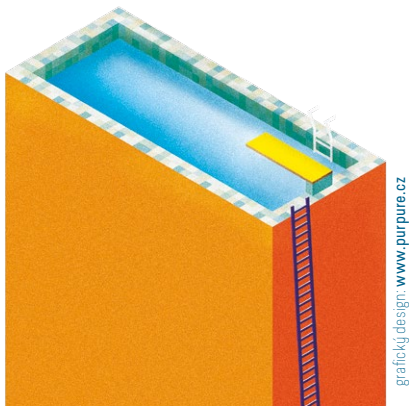
Promítání tematického filmu „Jak jsem nepotkal ryby“ s diskuzí a komentářem psychiatra

MUDr. Petra Hejzlara.

Koncert pražské kapely „Typical Stereo“ – kapela je úplně novou transformací kapely Praguematique. 4 z 5 členů pokračují v hudební pouti napříč různými krajinami a žánry. Gypsy swing, balkán, bossa nova, reggae, ale také předělávky známých písní v neznámé úpravě (třeba Nirvana v klezmer kabátku). 4 muzikanti, 4 hlasy, písně zpívané v 5 jazycích, ale hlavně silná pozitivní energie, která k tanci strhla nesčetněkrát i zaryté netanečníky.

Oblastní charita Polička – Otevřené dveře / Štěpán Plecháček / otevrenedvere@policka.cz / +420 731 598 763

www.policka.charita.cz



TÝDNY PRO DUŠEVNÍ ZDRAVÍ

Týdny pro duševní zdraví se konají pod záštitou radního Pardubického kraje Ing. Pavla Šotoly a primátora města Pardubic Ing. Martina Charváta. Akce má za cíl působit na veřejnost, aby neodsuzovala duševně nemocné. Podporujeme lidi v tom, aby se nebáli své potíže přiznat sami sobě, nebáli se vyhledat pomoc a věděli, kde ji mohou najít.

PÉČE O DUŠEVNÍ ZDRAVÍ

Více jak 20 let se zabýváme pomocí lidem s duševním onemocněním a jejich rodinám. Sociální služby poskytujeme na Pardubicku, Královéhradecku, Chrudimsku, Jičínsku, Rychnovsku, Orlickoústecku a Náchodsku. Organizujeme akreditované vzdělávací kurzy nejen pro pracovníky v pomáhajících profesích. Pořádáme osvětové a kulturní akce na podporu společenského povědomí o životě lidí s duševním onemocněním.

INFO

Pokud není uvedeno jinak, je vstup na všechny akce volný. Změna v programu vyhrazena. Více informací na: www.pdz.cz nebo: www.facebook.com/Tydny.pro.dusevni.zdravi

* Platforma péče o lidi s duševním onemocněním

Skupina zástupců neziskových organizací, zdravotních služeb a pracovníků Odboru sociálních služeb Pardubického kraje, kteří dlouhodobě spolupracují na zlepšení kvality života a společenského postavení lidí s duševním onemocněním. Platformu tvoří: CEDR Pardubice, Domov na hradě Rychmburk, Domov u Kostelíčka Pardubice, Fokus Vysočina, Oblastní charita Polička – Otevřené dveře, Odbor sociálních věcí Pardubického kraje a Péče o duševní zdraví.

DĚKUJEME ZA SPOLUPRÁCI A FINANČNÍ PODPORU



Pardubice



PARDUBICKÝ KRAJ



Ústí nad Orlicí

